

COMPAGNIE DÉSUÈTE

FLUX



DANSE ET VIDÉOS CHORÉGRAPHIÉES



Après avoir exploré l'univers du spectacle jeune public en tant que créatrice et interprète dans d'autres compagnies, je me suis attachée à œuvrer au sein du jeune public et au public parent-enfant. C'est avec un profond désir de relier le corps à l'imaginaire, au service de la découverte de l'enfant que j'ai conçu le projet FLUX.

Actrice physique collaborant dans des créations multidisciplinaires, j'ai eu le plaisir de développer, depuis 2017, une relation entre le corps et l'image notamment au sein de la création *Dedans mon corps*, conférence sur le fonctionnement du corps, et avec la création de *la Mélodie D'ici et là*, en coproduction avec la cie Sens Dessus Dessous.

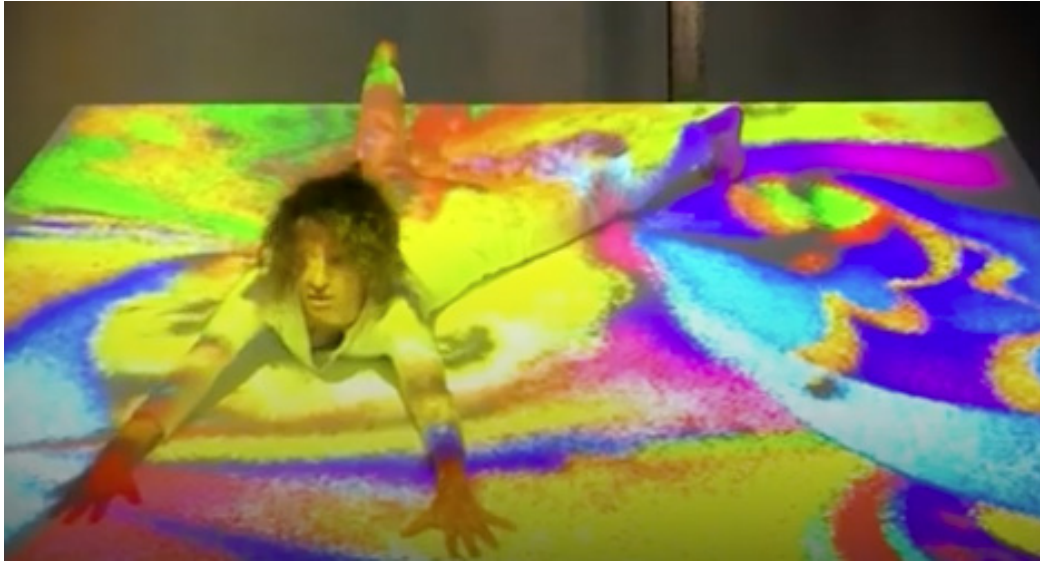
Aujourd'hui, La création de flux est issue de deux années d'exploration physique et de recherche et d'intervention sur le thème des émotions.

L'écriture de la pièce est reliée au travail sur la structure en pente, considérée comme un agrès tel que dans les arts du cirque. Ainsi, la scénographie du sol incliné, les objets avec lesquels le personnage évolue et la vidéo sont des acteurs de jeu à part entière qui ont contribué à l'écriture chorégraphique du spectacle.

La création sortira dans la saison 2023-2024 avec une tournée qui se construit encore, dans le réseau très jeune public.

La compagnie Désuète présente sa nouvelle création

FLUX



Destiné au jeune public, Flux est une création chorégraphique et visuelle, où l'image et la danseuse s'unissent pour créer un univers poétique autour des émotions. Le personnage s'immerge progressivement dans un imagier des émotions ou il fera l'épreuve de chaque émotion. Il s'agit ici de révéler la découverte et l'apprentissage des émotions.

La recherche chorégraphique est singulière car elle est reliée au dispositif d'un sol incliné de 25 degrés, permettant d'être une surface de projection, autant qu'un espace en pente avec une situation d'équilibre soutenue. Ce dispositif scénique est un espace qui représente une chambre, un lit dans lequel évolue le personnage.

Grâce à la scénographie numérique, l'univers visuel en mouvement est en interaction en temps réel avec le mouvement de la danseuse.

Cette création s'inspire des pratiques artistiques de la compagnie autour de l'art chorégraphique et de la manipulation d'objet. Par ailleurs, elle y développe la relation entre discipline chorégraphique et art numérique pour aborder le thème des émotions. Sa recherche artistique approfondit le lien entre l'imaginaire et la perception.

Cette recherche autour des émotions est née à la suite de Dedans mon corps, conférence dansée portant sur le fonctionnement physiologique de l'être humain. Aujourd'hui, avec l'alliance de l'art chorégraphique avec l'art numérique, la compagnie développe un imaginaire autour de l'importante palette des émotions que l'enfant traverse depuis ses premiers jours.

Au travers les chorégraphies des images et du corps de la danseuse, et des objets, Flux proposera de l'onirisme et de l'humour dans un univers émotionnel vivant.



Flux est une expérience chorégraphique et visuelle, au cœur d'un imagier des émotions qui permet d'immerger la danseuse et le public dans des paysages imaginaires très variés.

Ce voyage organique à travers l'image et le mouvement permet d'aborder la découverte des émotions. L'interactivité entre le corps, l'objet et l'image permet une réelle immersion onirique.

La recherche chorégraphique et visuelle s'inspire de l'univers des émotions surgissantes. Comment naissent les émotions? De quelle Couleur? Dans quel paysage ? A quelle vitesse évolue-t-elle ? L'enfance est un riche chemin d'expérience face au ressenti de ses émotions.

La création chorégraphique

Le dispositif scénique incliné apporte une matière chorégraphique unique avec une qualité du mouvement singulière, développant une recherche d'équilibre avec différentes textures du corps.

Le plan incliné va permettre de jouer avec la gravité, le risque, la tonicité et l'image. Nous relient l'écriture chorégraphique à la contrainte de l'espace singulier de la pente pour souligner l'enjeu de la recherche de l'équilibre et ainsi aborder les émotions comme un univers sensible d'apprentissage physique et cognitif.

Le déploiement des textures chorégraphiques en lien avec la manipulation des objets, la pente et la vidéo conduira à une écriture physique précise reliée aux émotions. Réaction physiologique instantanée, l'émotion générera une orientation et une rythmique particulière dans l'espace. Ainsi, la création chorégraphique aura un répertoire tonique du mouvement qui se nourrit de la palette des contraires (lumineux-sombre, léger-lourd, étirement-contraction).

Durée : 30min /





La création numérique

La vidéo sera une création numérique spécifique pour permettre un univers d'interaction avec le personnage.

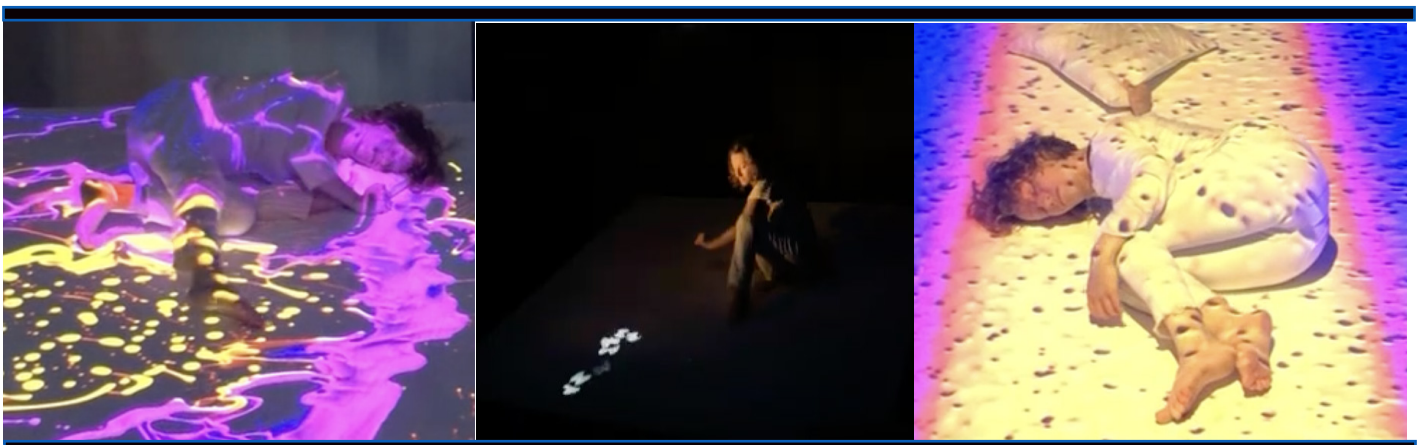
L'image sera une composition d'un jeu de particules en mouvement, créées en temps réel. Elle favorisera la métamorphose de texture permettant des métaphores visuelles et poétiques.

Cette création numérique sera un parcours au coeur des émotions, une poésie de l'image. Inspirés de l'univers des imaginer pour enfants autant que des études récentes menées entre cerveau et émotions. La recherche en vidéo se concentrera autour des formes organiques, en privilégiant leur dynamique, favorisant le lien entre l'imaginaire et le ressenti.

La Poétique de l'image reliée à la chorégraphie pour une métamorphose du corps et de l'image.

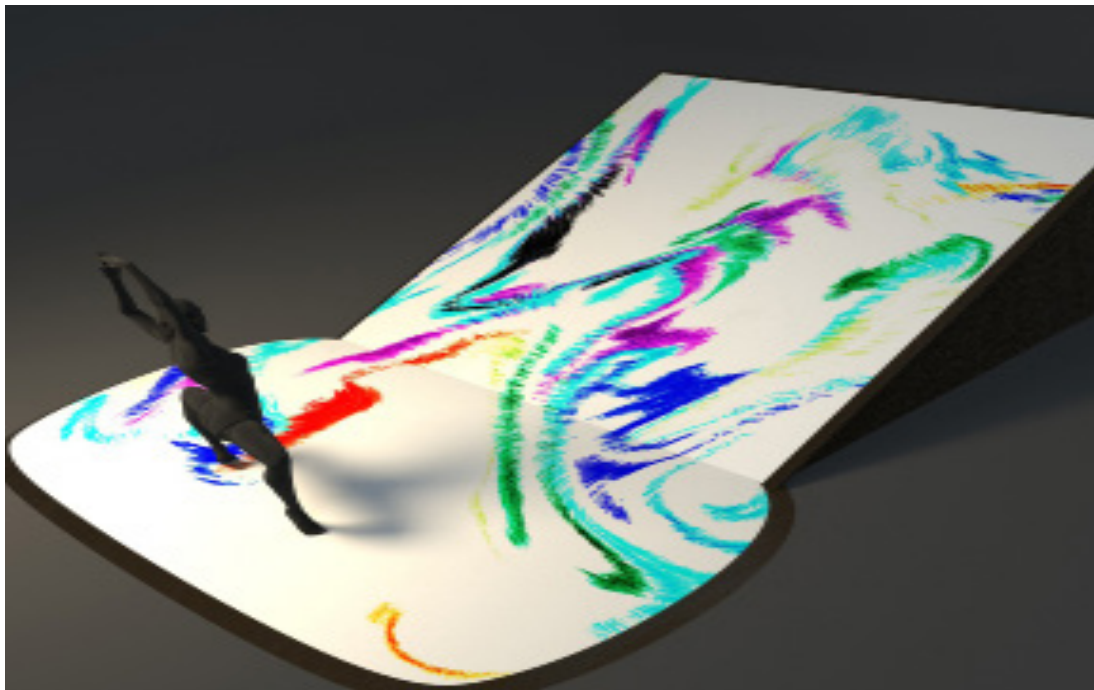
Nous aborderons ainsi l'émotion à travers le mouvement, la couleur, la texture et la dynamique pour déployer un univers onirique du vivant.

[Lien vers la présentation du labo #1 / Exploration danse-vidéo](#)

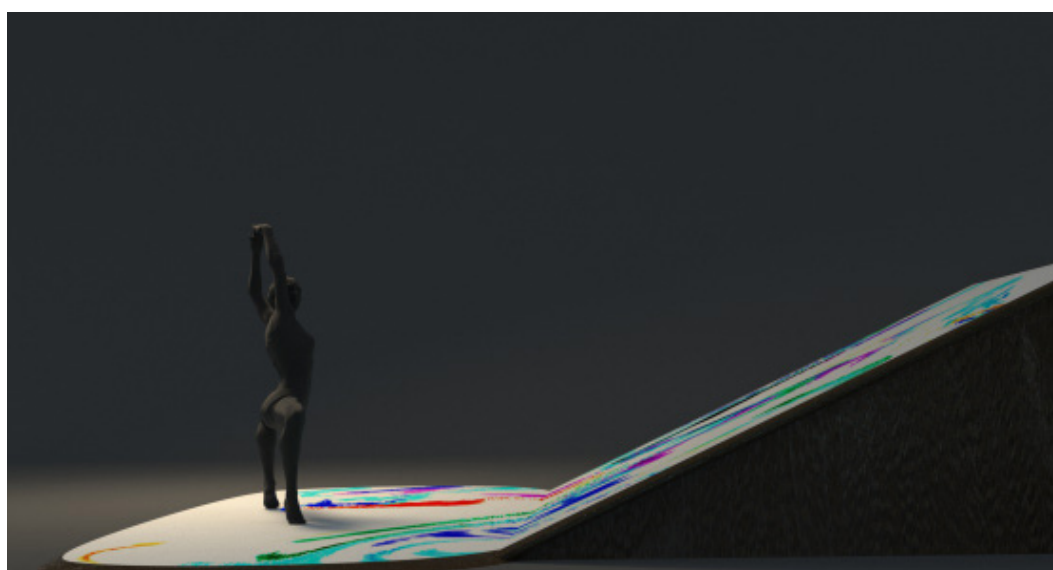


dispositif scénographique

Le dispositif scénographique est un sol incliné à 25 degrés permettant un développement chorégraphique relié à une surface de projection.



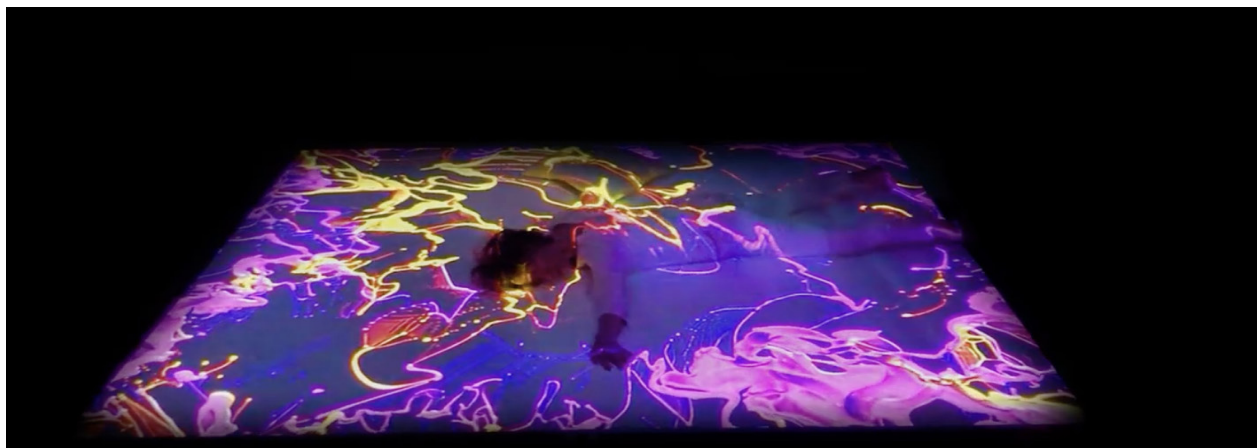
Le dispositif scénographique est associé à l'univers de la chambre de l'enfant. Evoluant sur son lit, en relation avec ses objets personnels, le personnage fera le voyage de la métamorphose des émotions au gré des situations. Flux aborde l'apprentissage du ressenti intérieur, profond, secret, invisible. L'intime sera considéré comme un espace d'interaction.



Dimension de la structure : hauteur: 1 m 20 _ largeur: 3 m _

Equipe : 3 personnes (1danseuse – 1 créateur vidéo – 1 technicien lumière -)

Scénographie numérique



Nous créerons des situations chorégraphiques avec une scénographie visuelle et auditive.

Le principe vidéo en temps réel permet des évolutions audioréactives et visuelles, afin de favoriser une interactivité subtile avec la danseuse.

Grâce aux arts numériques, Flux nous plonge dans une nouvelle réalité poétique. Dans un jeu de métamorphoses visuelles, la scénographie numérique fait émerger un univers de fantaisie, un vertige joyeux et coloré en mouvement.

La projection est utilisée selon les situations comme partenaire de jeu ou comme un environnement qui a sa propre cohérence.

La conception numérique a été entièrement créée par Jive Faury. Il a créé une scénographie numérique qui utilise le temps réel et des procédés de compositing 2D et 3D opérés par TouchDesigner.

Grâce à ces techniques numériques, l'espace est transformé, créant une relation entre l'univers micro et macroscopique.

création sonore

La création sonore sera une composition évolutive, intégrant progressivement les différents éléments sonores tels que les bruits blancs, les bruits de bouche et de voix et le violoncelle. Elle sera composée de façon à rester en interaction avec la vidéo.

Partant du constat que l'émotion vient de l'intérieur, la musique naîtra progressivement, à partir de bruit de bouche et de voix pour aller au violoncelle. Ainsi l'univers musical évoluera, permettant à l'instrument principal, le violoncelle, de prendre sa place.

Le violoncelle est choisi car il a la tessiture qui se rapproche de la voix humaine et donc de la sensibilité du corps.

La Compagnie Désuète

Depuis 2008, La compagnie explore des formes artistiques autour de la marionnette chorégraphique et de l'art participatif chorégraphique.

La compagnie Désuète s'engage dans chacun de ses projets dans une direction artistique et culturelle fondée sur des orientations

*Valoriser les projets autour de chaque création et développer **l'art relationnel** et la **manipulation chorégraphique**.

*Donner à voir autrement le monde par la création de projets artistiques et des **dispositif d'éducation artistiques** participatifs singuliers.

*Repenser le rapport aux populations par des **propositions artistiques porteuses de médiation**.

Au sein de la compagnie Désuète, les créations ont toujours été générées par la nécessité de créer des matières physiques singulières. Depuis la création *Toute Ouïe* jusqu'à ce jour, nous avons élus l'art relationnel, comme cohérence de parcours dans nos créations. Nous l'employons dans toutes les productions artistiques ainsi que dans notre développement pédagogique.

2008 **Toute Ouïe** / 2010 **Au bord de l'Os** / 2012 **Plus rien ne bouge?**

2015 **Le Grand P'tit Bal** (bal parent-enfant) / 2016 **Mon monde à moi c'est toi**

2017 **Romeo - Dedans mon corps** (conférence chorégraphique) et **En dedans de moi**

2018 **Bal vagabond** (bal-spect autour du tango) et **Mon premier Bal** (bal parent-enfant)

2020 **Instant** 2021 **Emoi** 2023-2024 **Flux** - en cours de création

Aurélié Galibourg -conceptrice interprète

Aurélié Galibourg est actrice physique et danseuse. Formée dans les écoles de Paris, de Montpellier et de Montréal (Canada), elle travaille depuis 2005 avec des compagnies de danse et d'art en espace public, notamment avec Edwine Fournier dans la compagnie Tangible et Jack Souvant dans le collectif du Bonheur intérieur brut. Elle crée la Compagnie Désuète en 2008, où elle y développe des pièces sur le thème de la relation et avec son propre langage chorégraphique: la marionnette chorégraphique. *Toute-Ouïe*, *Plus rien ne bouge ?*, *Roméo*, *Dedans mon corps*. depuis 2019, elle s'investit dans une recherche autour du corps et de la vidéo.



Jive Faury - créateur vidéo

Formé au jonglage et aux arts circassiens contemporains à l'école de cirque de Toulouse Le Lido et à la danse auprès de plusieurs chorégraphes, il intègre des compagnies de spectacle vivant où se mêlent différents arts. La Cie Jérôme Thomas (jonglerie, danse), la Cie Les Apostrophés (manipulation d'objet), la Cie Carcara (théâtre, musique, arts visuels), l'ensemble FA7 (musique contemporaine, arts visuels), Cie Jean-François Zygel (musique classique, jonglerie dansée).

Riche de toutes ces expériences, il crée sa propre compagnie et devient le directeur artistique et le metteur en scène de la Cie sens dessus dessous. Il participe à la création du collectif G.Bistaki qui élabore des projets en cirque, danse, installations scénographiques et vidéo dans l'espace public.



CONTACT



Artistique

Aurélie Galibourg :0645645604

cie.desuete@gmail.com

diffusion

contact@compagnie-desuete.com

Administration

Marie-Hélène Fleutiaux

gestion.desuete@gmail.com